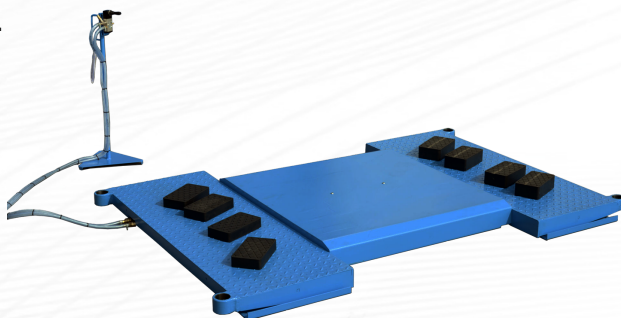


## Podnośnik PPS-5

Podnośnik **PPS-5** został zaprojektowany do unoszenia samochodów osobowych i dostawczych w celu jednoczesnego demontażu lub montażu wszystkich kół. Posiada jedną poduszkę powietrzną. Maks udźwig do 2000 kg.



### Dane techniczne

Udźwig:	2000 kg
Maks. wysokość podnoszenia:	380 mm / 680 mm (z łapami)
Min. wysokość:	80 mm
Wymiary zewnętrzne:	
- bez najazdów	2100 mm x 1400 mm
- z najazdami	2100 mm x 1950 mm
Temperatura pracy:	- 4 st.C ÷ + 40 st.C
Ciśnienie robocze sprężonego powietrza:	do 7 bar
Zasilanie pneumatyczne:	7-10 bar
Waga urządzenia:	400 kg

## Wyposażenie standardowe:

---

- barierki
- gumowe poduszki
- sterowanie

## Wyposażenie opcjonalne:

---

- łapy obrotowe
- najazdy krótkie (335x500 mm)
- najazdy długie (1175x500 mm)

