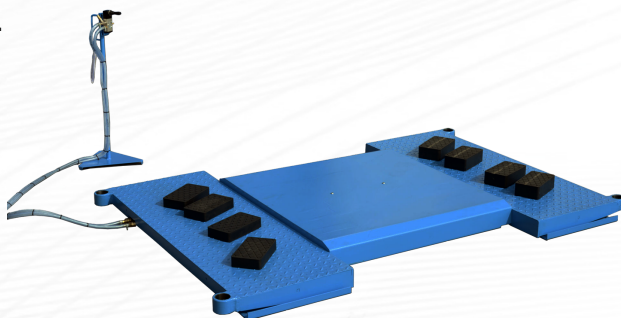


Podnośnik PPS-5

Podnośnik **PPS-5** został zaprojektowany do unoszenia samochodów osobowych i dostawczych w celu jednoczesnego demontażu lub montażu wszystkich kół. Posiada jedną poduszkę powietrzną. Maks udźwig do 2000 kg.



Dane techniczne

Udźwig:	2000 kg
Maks. wysokość podnoszenia:	380 mm / 680 mm (z łapami)
Min. wysokość:	80 mm
Wymiary zewnętrzne:	
- bez najazdów	2100 mm x 1400 mm
- z najazdami	2100 mm x 1950 mm
Temperatura pracy:	- 4 st.C ÷ + 40 st.C
Ciśnienie robocze sprężonego powietrza:	do 7 bar
Zasilanie pneumatyczne:	7-10 bar
Waga urządzenia:	400 kg

Wyposażenie standardowe:

- barierki
- gumowe poduszki
- sterowanie

Wyposażenie opcjonalne:

- łapy obrotowe
- najazdy krótkie (335x500 mm)
- najazdy długie (1175x500 mm)

Dostępne kolory

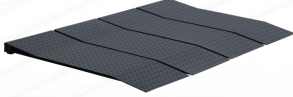


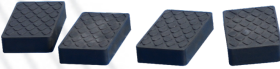


Kolory podstawowe



Kolory na zamówienie

Wyposażenie dodatkowe

Indeks	Opis	Zdjęcie
06.01.410	Najazdy długie L=1150 mm	
T-NAJ-KROTKI	Najazdy krótkie L=350 mm	
W-ŁAP-OBR	Łapy obrotowe kpl. (kpl=4 szt)	
06.01.405	Kostka gumowa 210X120X40 06.01.405	

Indeks	Opis	Zdjęcie
06.01.404	Kostka gumowa 210X120X60 06.01.404	