

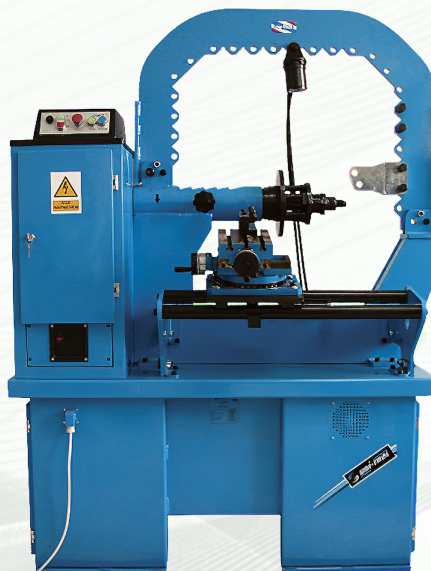
Prostowarka obręczy PO-22H

PO-22 H wyposażona jest w hydrauliczny uchwyt szybko mocujący. Dzięki jego zastosowaniu montaż felgi jest precyzyjny, pewny i znacznie szybszy niż w pozostałych maszynach. Rozwiązanie to jest unikatowe i niestosowane w prostowarkach innych producentów.

Urządzenie przeznaczone jest do napraw obręczy stalowych i aluminiowych o średnicach od 13 do 24 cali. Naprawa obręczy wykonywana jest za pomocą siłownika hydraulicznego wyposażonego w odpowiednio dobrane kształtowe nakładki robocze.

Urządzenie posiada szybko mocujący uchwyt hydrauliczny umożliwiający ustalenie położenia i pewne zamocowanie naprawianej obręczy.

Urządzenie PO-22H nie posiada możliwości mocowania felg nieprzelotowych tzn. bez otworu centralnego. Funkcję tą posiada model PO-22.



Czynności naprawcze są łatwe do wykonywania, a czas naprawy obręczy nie przekracza kilku minut. Nakładki robocze pozwalają na naprawę uszkodzonej obręczy w dowolnym punkcie jej krzywizny.

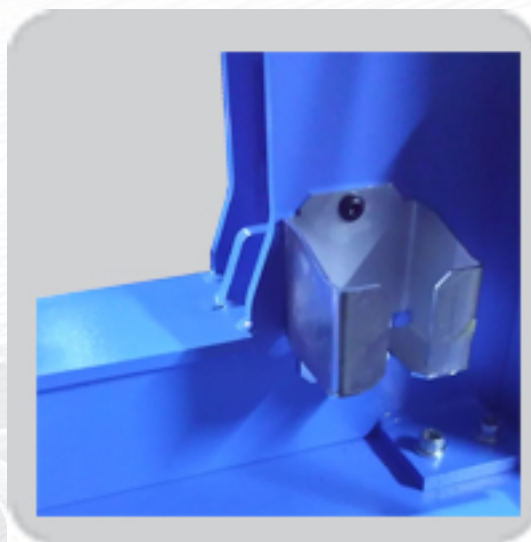
Dane techniczne

Moc silnika napędzającego:	0,55 kW
Waga urządzenia:	450 kg
Zakres średnic naprawianych obręczy:	13" - 24"
Siła rozwijana przez siłownik prostujący:	45 kN
Zasilanie elektryczne:	3x400V / 50 Hz
Moc silnika pompy:	0,55 kW
Maks. ciśnienie pompy hydraulicznej:	200 bar
Głośność urządzenia:	75 dB

Zalety maszyny:

Wzmocniona i powiększona rama

Uchwyt siłownika



Regulowane odsadzenie tokarki

Wyposażenie standardowe:

- nakładki robocze o kształtach umożliwiającym naprawę różnego rodzaju odkształceń;
- zestaw pierścieni centrujących umożliwiającym mocowanie obręczy o różnych średnicach otworów centralnych obręczy;
- przyrząd do lokalizacji deformacji obręczy;
- tarcze mocujące z regulowanym położeniem bolców dociskowych;
- dźwignia do wstępnego prostowania obręczy.

Dostępne kolory







Kolory podstawowe



Kolory na zamówienie

Wyposażenie dodatkowe

Indeks	Opis	Zdjęcie
P-001	Docisk nr.1(15mm)	
P-002	Docisk nr.2 (25mm)	
P-003	Docisk młotkowy duży	
02.09.001	Zestaw tuleji centrujących 54-74mm 17szt	

Indeks	Opis	Zdjęcie
PO-22/H 10.01	Dźwignia wstępnego prostowania felg	