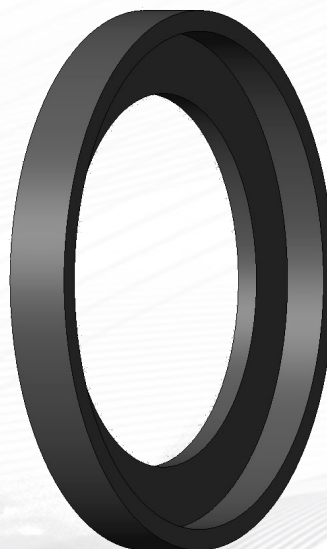


Pierścień gumowy do kołpaka dociskowego UNITROL



Pierścień gumowy do kołpaka dociskowego UNITROL do nakrętki mechanicznej i pneumatycznej wyważarki

Pierścień gumowy do kołpaka dociskowego UNITROL to element przeznaczony do pracy z nakrętką mechaniczną oraz pneumatyczną stosowaną w wyważarkach. Produkt pełni funkcję części eksploatacyjnej kołpaka dociskowego, który uczestniczy w prawidłowym mocowaniu koła na wale urządzenia.

Pierścień gumowy znajduje zastosowanie w serwisach oponiarskich, warsztatach samochodowych i punktach wulkanizacyjnych, gdzie wyważarki są używane codziennie. W praktyce element ten pomaga utrzymać właściwy docisk koła, a jednocześnie wspiera stabilne osadzenie obręczy podczas pomiaru niewyważenia.

Regularna kontrola stanu pierścienia gumowego jest ważna, ponieważ zużyty lub uszkodzony element może pogorszyć komfort pracy operatora. Dodatkowo wymiana pierścienia pozwala utrzymać prawidłowe działanie kołpaka dociskowego bez konieczności wymiany całego osprzętu.

Produkt ma indeks **06.01.119** i znajduje się w kategorii **Akcesoria** na stronie UNITROL. Według opisu producenta jest to pierścień gumowy do kołpaka dociskowego nakrętki UNITROL mechanicznej i pneumatycznej.

- **Część zamienna do kołpaka dociskowego** — przeznaczona do osprzętu wyważarki.
- **Do nakrętki mechanicznej i pneumatycznej UNITROL** — zgodnie z opisem produktu.
- **Gumowy element dociskowy** — wspiera stabilne mocowanie koła.
- **Praktyczny element eksploatacyjny** — przydatny przy intensywnej pracy wyważarki.
- **Szybka wymiana zużytego elementu** — bez potrzeby wymiany całego kołpaka.
- **Zastosowanie warsztatowe** — do serwisów opon, wulkanizacji i warsztatów samochodowych.
- **Wsparcie prawidłowego mocowania koła** — ważne podczas przygotowania koła do wyważania.

Zastosowanie pierścienia gumowego do kołpaka UNITROL

- wyważarki do kół,
- kołpaki dociskowe UNITROL,
- nakrętki mechaniczne do wyważarek,
- nakrętki pneumatyczne do wyważarek,
- serwisy oponiarskie,
- warsztaty samochodowe,
- punkty wulkanizacyjne,
- stanowiska do wyważania kół,
- wymiana zużytych elementów osprzętu wyważarki.

Pierścień gumowy do nakrętki mechanicznej i pneumatycznej

- kołpak dociskowy UNITROL,
- nakrętka mechaniczna UNITROL,
- nakrętka pneumatyczna UNITROL,
- osprzęt do wyważarek UNITROL.

Uwaga: dokładna kompatybilność z konkretnym modelem wyważarki wymaga potwierdzenia na podstawie katalogu części lub dokumentacji urządzenia.

Jak wymienić pierścień gumowy do kołpaka dociskowego?

- Sprawdź stan obecnego pierścienia gumowego w kołpaku dociskowym.
- W przypadku pęknięcia, odkształcenia lub zużycia zdejmij uszkodzony element.
- Oczyszcz miejsce montażu w kołpaku dociskowym.
- Załóż nowy pierścień gumowy w odpowiednim położeniu.
- Sprawdź, czy element dobrze przylega i nie przesuwa się podczas pracy.
- Przed użyciem wyważarki upewnij się, że koło jest stabilnie zamocowane.

