

PO-22H

PO-22 H ist mit einem hydraulischen Schnellspannfutter ausgestattet. Dank dieser Ausstattung kann die Felgenmontage präzise, sicher und bedeutend schneller durchgeführt werden als das der Fall bei anderen Maschinen ist. Diese Lösung ist einmalig und wird nicht in Richtmaschinen anderer Produzenten benutzt. Das Gerät dient zur Reparatur von Stahl- und Alufelgen mit einem Durchmesser von 13 bis 24 Zoll. Die Felgenreparatur wird mit Hilfe eines hydraulischen Zylinders ausgeführt, der zusätzlich mit entsprechend profilmäßigen Laschen ausgestattet ist. Das Gerät besitzt ein Schnellspannfutter, das die Festlegung der Lage und eine sichere Befestigung der reparierten Felge ermöglicht. Mit der PO-22H kann man keine Felgen ohne Zentralloch spannen. Diese Funktion erfüllt die Maschine PO-22.

Jegliche Reparaturen sind leicht auszuführen, und die Felgenreparatur dauert wenige Minuten. Die Laschen ermöglichen eine Reparatur der beschädigten Felge im beliebigen Krümmungspunkt.

Dane techniczne

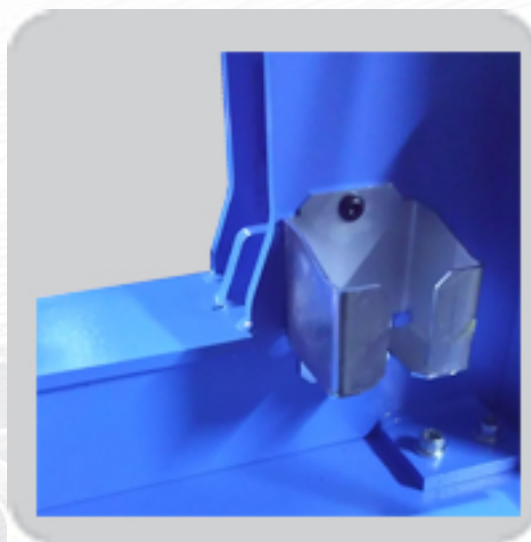
Leistung des Antriebsmotors	0,55 kW
Gewicht	450 kg
Durchmesserbereich der reparierten Felgen	13" - 24"
Zylinderkraft	45 kN
Spannungsversorgung	3x400V / 50 Hz
Pumpenmotorleistung	0,55 kW
Max. Druck der Hydraulikpumpe	200 bar
Geräuschpegel	75 dB



Vorteile der Maschine:

Verstärkter und vergrößerter Rahmen

Zylinderhalter



Verstellbarer Drehmaschinenversatz.

Standardausstattung:

- profilmäßige Laschen für verschiedene Arten von Verformungsreparatur;
- Satz von Zentrierringen zur Felgenmontage, für verschiedene Felgezentrallochdurchmesser;
- Gerät zur Lokalisation der Felgendeformation;
- Spannscheiben mit einstellbarer Lage der Druckbolzen;
- Hebel zum Vorrichten der Felge.

Dostępne kolory



Kolory podstawowe



Kolory na zamówienie

