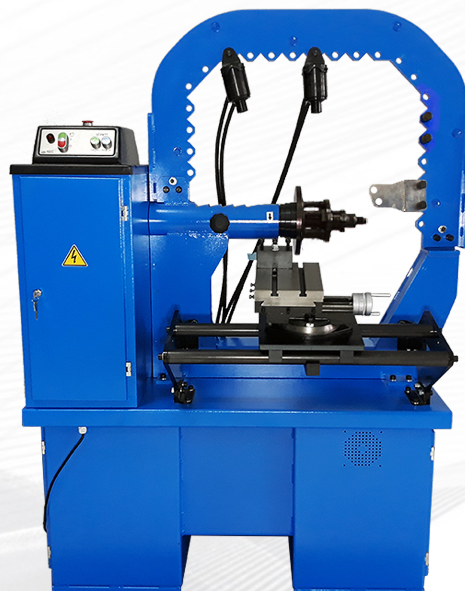


Prostowarka obręczy PO-30H 2S

Urządzenie przeznaczone jest do napraw obręczy stalowych i aluminiowych o średnicach od 13 do 30 cali. Naprawa obręczy wykonywana jest za pomocą 2 siłowników hydraulicznych wyposażonych w odpowiednio dobrane kształtowe nakładki robocze. Urządzenie posiada uchwyt hydrauliczny z tarczami dociskowymi z regulowanymi palcami co przy użyciu odpowiednio dobranego pierścienia centrującego gwarantuje pewne zamocowanie naprawianej obręczy bez względu na ilość otworów w feldze.

Czynności naprawcze są łatwe do wykonywania, a czas naprawy obręczy nie przekracza kilku minut. Nakładki robocze pozwalają na naprawę uszkodzonej obręczy w dowolnym punkcie jej krzywizny.



Dane techniczne

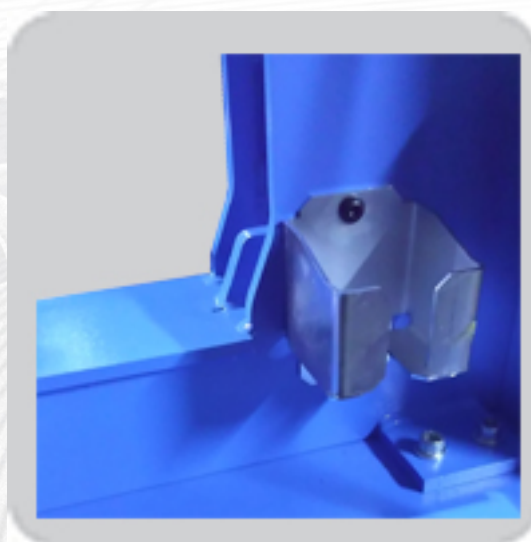
Waga urządzenia:	450 kg
Moc silnika napędzającego:	0,55 kW
Zasilanie elektryczne:	3x400V / 50 Hz
Siła rozwijana przez siłownik prostujący:	45 kN
Zakres średnic naprawianych obręczy:	13" - 30"
Moc silnika pompy:	0,55 kW
Maks. ciśnienie pompy hydraulicznej:	200 bar
Głośność urządzenia:	75 dB

Wyposażenie standardowe:

- 2 siłowniki robocze do prostowania felg
- nakładki robocze o kształtach umożliwiającym naprawę różnego rodzaju odkształceń;
- zestaw pierścieni centrujących umożliwiającym mocowanie obręczy o różnych średnicach otworów centralnych obręczy;
- przyrząd do lokalizacji deformacji obręczy;
- tokarka z nożem
- dźwignia do wstępnego prostowania obręczy.

Wzmocniona i powiększona rama

Uchwyt siłownika



Regulowane odsadzenie tokarki

Dostępne kolory



Kolory podstawowe



Kolory na zamówienie

