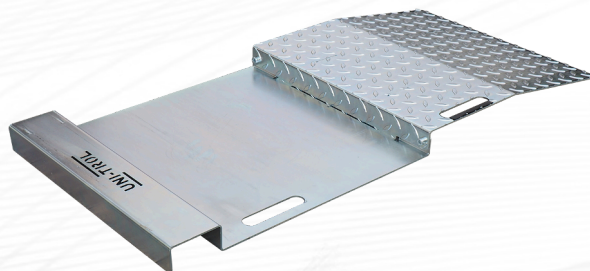


Najazdy na obrotnice 2szt.



Dane techniczne

Wymiary (G/SZ/W) mm:

1130/533/53

20kg

Najazd na obrotnicę lub płytę odprężającą został specjalnie zaprojektowany z myślą o klientach posiadających płaski kanał bez wybrań na obrotnicę. Dzięki zastosowaniu najazdu możemy ustawić auto na jednakowej wysokości i dokonać kompensacji bicia koła poprzez przetoczenie w większości urządzeń do pomiaru geometrii na rynku.

