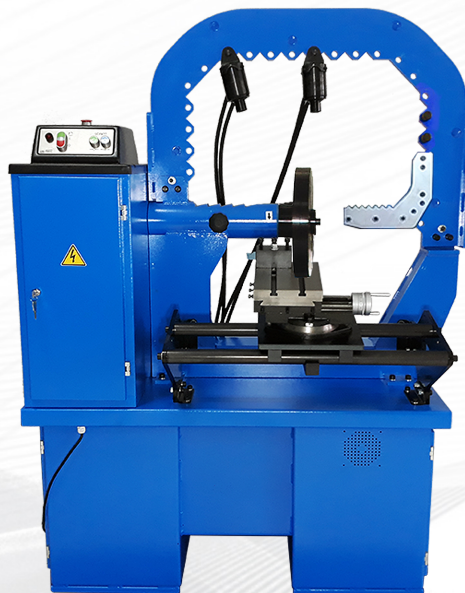


## PO-30 2S



### Technische Daten

Durchmesserbereich der reparierten Felgen	13" - 30"
Zylinderkraft	45 kN
Pumpenmotorleistung	0,55 kW
Max. Druck der Hydraulikpumpe	200 bar
Geräuschpegel	75 dB
Spannungsversorgung	3x400V / 50 Hz
Leistung des Antriebsmotors	0,55 kW
Gewicht	450 kg

PO-30 H ist mit einem hydraulischen Schnellspannfutter ausgestattet. Dank dieser Ausstattung kann die Felgenmontage präzise, sicher und bedeutend schneller durchgeführt werden als das der Fall bei anderen Maschinen ist. Diese Lösung ist einmalig und wird nicht in Richtmaschinen anderer Produzenten benutzt.

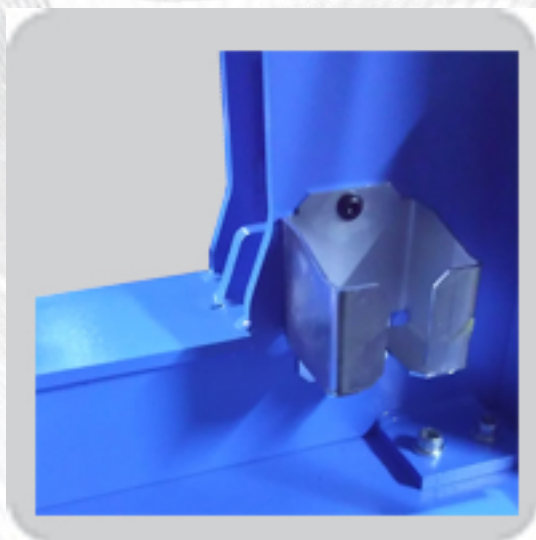
Das Gerät dient zur Reparatur von Stahl- und Alufelgen mit einem Durchmesser von 13 bis 30 Zoll. Die Felgenreparatur wird mit Hilfe zwei hydraulischen Zylinders ausgeführt, der zusätzlich mit entsprechend profilmäßigen Laschen ausgestattet ist. Das Gerät besitzt ein Schnellspannfutter, das die Festlegung der Lage und eine sichere Befestigung der reparierten Felge ermöglicht.

Mit der PO-30H kann man keine Felgen ohne Zentralloch spannen. Diese Funktion erfüllt die Maschine PO-30.

Jegliche Reparaturen sind leicht auszuführen, und die Felgenreparatur dauert wenige Minuten. Die Laschen ermöglichen eine Reparatur der beschädigten Felge im beliebigen Krümmungspunkt.

Zur Ausstattung der Maschine gehören:

- profilmäßige Laschen für verschiedene Arten von Verformungsreparatur;
- Satz von Zentrierringe zur Felgenmontage, für verschiedene Felgezentrallochdurchmesser;
- Gerät zur Lokalisation der Felgendeformation;
- Spanscheiben mit einstellbarer Lage der Druckbolzen;
- Hebel zum Vorrichten der Felge.



- verstärkter und vergrößerter Rahmen

- Zylinder Futter



- regulierbare Einpresstiefe der Drehmaschine

## Verfügbare Farben



Grundfarben



Farben auf Bestellung

