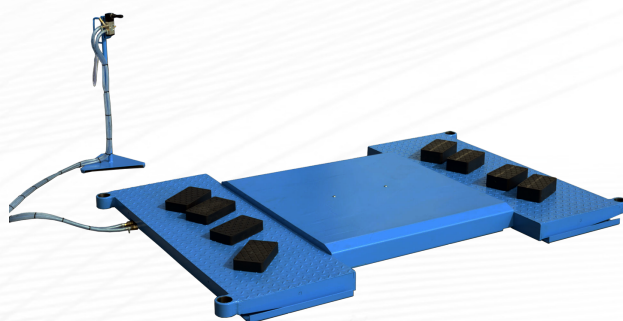


PPS-3000

Der **PPS-5-Hebebühne** ist für das Anheben von Pkw und leichten Nutzfahrzeugen konzipiert, um gleichzeitig alle Räder zu demontieren oder zu montieren. Sie ist mit einem einzelnen Luftkissen ausgestattet und hat eine maximale Tragfähigkeit von 2000 kg.



Dane techniczne

Pneumatische Versorgung	7-10 bar
Gewicht	500 kg
Max. Höhe	380 mm
Außenmaße	
bez dodatkowych traopw	2100x1420 mm
mit Hängerampen	2100x3760 mm
Min. Höhe	80 mm
Arbeitstemperatur	- 4 st.C ÷ + 40 st.C
Luftversorgung	do 7 bar
Tragfähigkeit	3000 kg

Standardausstattung:

- Geländer
- Gummipolster
- Steuerung

Optionale Ausstattung:

- Dreharme
- Kurze Auffahrrampen (335x500 mm)
- Lange Auffahrrampen (1175x500 mm)

