

## PO-30

Das Gerät dient zur Reparatur von Stahl- und Alufelgen mit einem Durchmesser von 13 bis 30 Zoll. Die Felgenreparatur wird mit Hilfe eines hydraulischen Zylinders ausgeführt, der zusätzlich mit entsprechend profilmäßigen Laschen ausgestattet ist. Spannscheibe mit 6 Löcher und passend ausgewählter Zenrierring garantieren eine sichere Felgenmontage, auch für Felgen ohne Zentralloch.

Jegliche Reparaturen sind leicht auszuführen, und die Felgenreparatur dauert wenige Minuten. Die Laschen ermöglichen eine Reparatur der beschädigten Felge im beliebigen Krümmungspunkt.



## Technische Daten

Gewicht	450 kg
Leistung des Antriebsmotors	0,55 kW
Spannungsversorgung	3x400V / 50 Hz
Zylinderkraft	45 kN
Durchmesserbereich der reparierten Felgen	13" - 30"
Pumpenmotorleistung	0,55 kW
Max. Druck der Hydraulikpumpe	200 bar
Geräuschpegel	75 dB

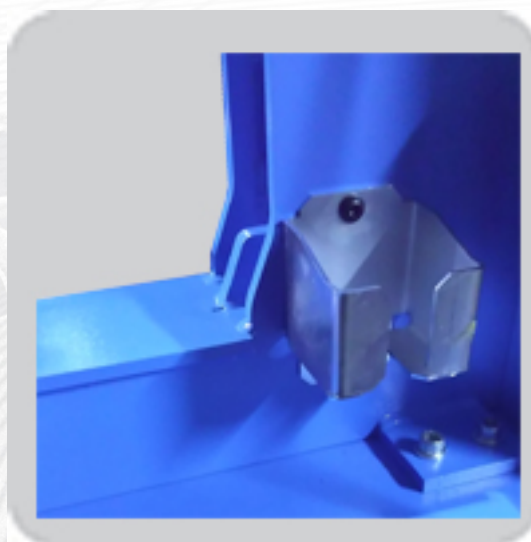
## Standardausstattung:

---

- profilmäßige Laschen für verschiedene Arten von Verformungsreparatur;
- Satz von Zentrierringen zur Felgenmontage, für verschiedene Felgenrallochdurchmesser;
- Gerät zur Lokalisation der Felgendeformation;
- Drehmaschine mit Messer;
- Hebel zum Vorrichten der Felge.

### verstärkter und vergrößerter Rahmen

#### Zylinder Futter



#### regulierbare Einpresstiefe der Drehmaschine

