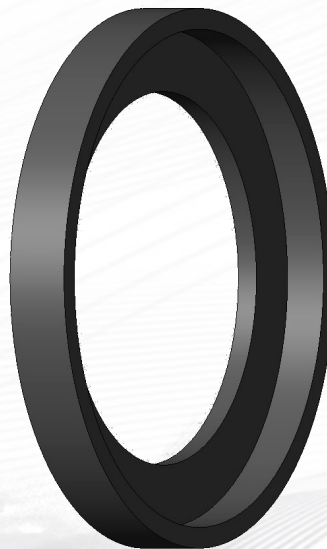


Pierścień dociskowy do kołpaka Haweka Pro-Grip



Pierścień gumowy do kołpaka Uni-Trol 06.01.119 do akcesoriów wyważarki

Pierścień gumowy do kołpaka Uni-Trol to praktyczny element eksploatacyjny przeznaczony do pracy z osprzętem wyważarki. Stosuje się go przy kołpaku wykorzystywanym podczas mocowania koła na urządzeniu do wyważania. Dzięki temu element wspiera prawidłowy docisk i stabilne osadzenie koła podczas przygotowania do pomiaru.

Produkt sprawdzi się w serwisach oponiarskich, warsztatach samochodowych oraz punktach wulkanizacyjnych, w których wyważarki są używane regularnie. W praktyce pierścień gumowy jest drobnym, ale ważnym elementem osprzętu. Dlatego warto kontrolować jego stan, szczególnie przy intensywnej pracy stanowiska wyważania.

Zużyty lub uszkodzony pierścień może wpływać na komfort pracy operatora i jakość mocowania koła. Z tego powodu wymiana elementu pozwala utrzymać prawidłową pracę kołpaka bez konieczności wymiany całego osprzętu. Dodatkowo indeks **06.01.119** ułatwia szybkie zamówienie właściwej części.

- **Gumowy element wymienny** — przeznaczony do kołpaka stosowanego przy wyważarce.
- **Indeks 06.01.119** — ułatwia identyfikację produktu przy zamówieniu.
- **Akcesorium do wyważarki** — przydatne w codziennej pracy serwisu opon.
- **Wsparcie stabilnego mocowania koła** — pomaga utrzymać prawidłowy docisk podczas pracy.
- **Część eksploatacyjna** — warto ją kontrolować i wymieniać po zużyciu.
- **Zastosowanie warsztatowe** — do serwisów oponiarskich, wulkanizacji i warsztatów samochodowych.
- **Prosta wymiana** — pozwala odświeżyć element roboczy kołpaka bez wymiany całego osprzętu.

Zastosowanie pierścienia gumowego do kołpaka Uni-Trol

- wyważarki do kół,
- kołpaki do wyważarek,
- osprzęt do mocowania koła,
- stanowiska do wyważania kół,
- serwisy oponiarskie,
- punkty wulkanizacyjne,
- warsztaty samochodowe,
- wymiana zużytego elementu gumowego,
- obsługa kół samochodów osobowych i dostawczych — jeśli zgodne z osprzętem.

Pierścień gumowy do osprzętu wyważarki

- kołpak Uni-Trol,
- akcesoria do wyważarek Uni-Trol,

- osprzęt do mocowania koła na wyważarce.

Uwaga: dokładna kompatybilność z konkretnym modelem wyważarki lub kołpaka wymaga potwierdzenia na podstawie dokumentacji technicznej albo katalogu części.

Jak wymienić pierścień gumowy do kołpaka?

- Sprawdź stan obecnego pierścienia gumowego.
- Jeśli element jest pęknięty, odkształcony albo zużyty, zdejmij go z kołpaka.
- Oczyszcz miejsce montażu z zabrudzeń.
- Załóż nowy pierścień gumowy w odpowiednim położeniu.
- Następnie sprawdź, czy element dobrze przylega do kołpaka.
- Przed rozpoczęciem pracy upewnij się, że koło jest stabilnie zamocowane.

