

Prostowarka obręczy PO-30 2S

Urządzenie przeznaczone jest do napraw obręczy stalowych i aluminiowych o średnicach od 13 do 30 cali. Naprawa obręczy wykonywana jest za pomocą 2 siłowników hydraulicznych wyposażonych w odpowiednio dobrane kształtowe nakładki robocze. Urządzenie posiada tarczę mocującą z sześcioma otworami, co przy użyciu odpowiednio dobranego pierścienia centrującego gwarantuje pewne zamocowanie naprawianej obręczy bez względu na ilość otworów w feldzie.

Czynności naprawcze są łatwe do wykonywania, a czas naprawy obręczy nie przekracza kilku minut. Nakładki robocze pozwalają na naprawę uszkodzonej obręczy w dowolnym punkcie jej krzywizny.



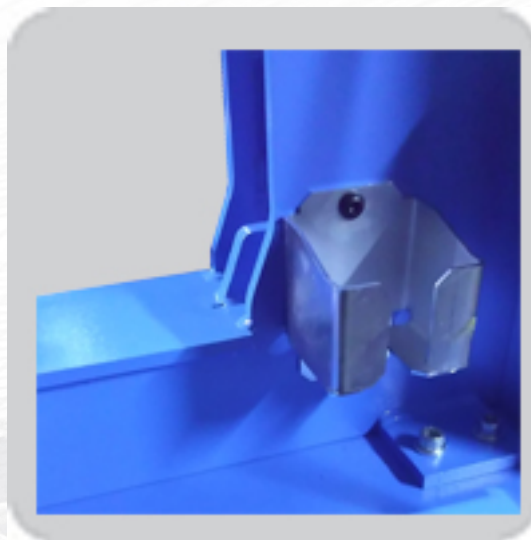
Dane techniczne

Zakres średnic naprawianych obręczy:	13" - 30"
Siła rozwijana przez siłownik prostujący:	45 kN
Moc silnika pompy:	0,55 kW
Maks. ciśnienie pompy hydraulicznej:	200 bar
Głośność urządzenia:	75 dB
Zasilanie elektryczne:	3x400V / 50 Hz
Moc silnika napędzającego:	0,55 kW
Waga urządzenia:	450 kg

Zalety maszyny:

Wzmocniona i powiększona rama

Uchwyt siłownika



Regulowane odsadzenie tokarki

Wyposażenie standardowe:

- 2 siłowniki robocze do prostowania felg
- nakładki robocze o kształtach umożliwiających naprawę różnego rodzaju odkształceń;
- zestaw pierścieni centrujących umożliwiających mocowanie obręczy o różnych średnicach otworów centralnych obręczy;
- przyrząd do lokalizacji deformacji obręczy;
- tokarka z nożem
- dźwignia do wstępnego prostowania obręczy.

Dostępne kolory







Kolory podstawowe



Kolory na zamówienie

Wyposażenie dodatkowe

Indeks	Opis	Zdjęcie
P-001	Docisk nr.1(15mm)	
P-002	Docisk nr.2 (25mm)	
P-003	Docisk młotkowy duży	
02.09.001	Zestaw tuleji centrujących 54-74mm 17szt	

Indeks	Opis	Zdjęcie
PO-22/H 10.01	Dźwignia wstępnego prostowania felg	