

Prostowarka obręczy PO-30 2S

Urządzenie przeznaczone jest do napraw obręczy stalowych i aluminiowych o średnicach od 13 do 30 cali. Naprawa obręczy wykonywana jest za pomocą 2 siłowników hydraulicznych wyposażonych w odpowiednio dobrane kształtowe nakładki robocze. Urządzenie posiada tarczę mocującą z sześcioma otworami, co przy użyciu odpowiednio dobranego pierścienia centrującego gwarantuje pewne zamocowanie naprawianej obręczy bez względu na ilość otworów w feldzie.

Czynności naprawcze są łatwe do wykonywania, a czas naprawy obręczy nie przekracza kilku minut. Nakładki robocze pozwalają na naprawę uszkodzonej obręczy w dowolnym punkcie jej krzywizny.



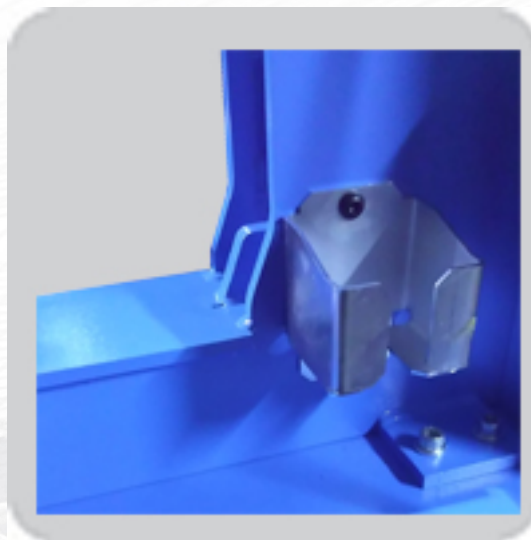
Dane techniczne

| | |
|---|----------------|
| Zakres średnic naprawianych obręczy: | 13" - 30" |
| Siła rozwijana przez siłownik prostujący: | 45 kN |
| Moc silnika pompy: | 0,55 kW |
| Maks. ciśnienie pompy hydraulicznej: | 200 bar |
| Głośność urządzenia: | 75 dB |
| Zasilanie elektryczne: | 3x400V / 50 Hz |
| Moc silnika napędzającego: | 0,55 kW |
| Waga urządzenia: | 450 kg |

Zalety maszyny:

Wzmocniona i powiększona rama

Uchwyt siłownika



Regulowane odsadzenie tokarki

Wyposażenie standardowe:

- 2 siłowniki robocze do prostowania felg
- nakładki robocze o kształtach umożliwiających naprawę różnego rodzaju odkształceń;
- zestaw pierścieni centrujących umożliwiających mocowanie obręczy o różnych średnicach otworów centralnych obręczy;
- przyrząd do lokalizacji deformacji obręczy;
- tokarka z nożem
- dźwignia do wstępnego prostowania obręczy.

Dostępne kolory








Kolory podstawowe



Kolory na zamówienie

Wyposażenie dodatkowe

| Indeks | Opis | Zdjęcie |
|-----------|---|---|
| P-001 | Docisk nr.1(15mm) |  |
| P-002 | Docisk nr.2 (25mm) |  |
| P-003 | Docisk młotkowy duży |  |
| 02.09.001 | Zestaw tuleji centrujących 54-74mm 17szt |  |

| Indeks | Opis | Zdjęcie |
|---------------|-------------------------------------|---|
| PO-22/H 10.01 | Dźwignia wstępnego prostowania felg |  |