

## Prostowarka obręczy PO-30H

PO-30 H wyposażona jest w hydrauliczny uchwyt szybko mocujący. Dzięki jego zastosowaniu montaż felgi jest precyzyjny, pewny i znacznie szybszy niż w pozostałych maszynach. Rozwiązanie to jest unikatowe i niestosowane w prostowarkach innych producentów.

Urządzenie przeznaczone jest do napraw obręczy stalowych i aluminiowych o średnicach od 13 do 30 cali. Naprawa obręczy wykonywana jest za pomocą siłownika hydraulicznego wyposażonego w odpowiednio dobrane kształtowe nakładki robocze.

Urządzenie posiada szybko mocujący uchwyt hydrauliczny umożliwiający ustalenie położenia i pewne zamocowanie naprawianej obręczy. Urządzenie PO-30 H nie posiada możliwości mocowania felg nieprzelotowych tzn. bez otworu centralnego. Funkcję tą posiada model PO-30.

Czynności naprawcze są łatwe do wykonywania, a czas naprawy obręczy nie przekracza kilku minut. Nakładki robocze pozwalają na naprawę uszkodzonej obręczy w dowolnym punkcie jej krzywizny.

### Dane techniczne

Moc silnika napędzającego:	0,55 kW
Waga urządzenia:	450 kg
Zakres średnic naprawianych obręczy:	13" - 30"
Siła rozwijana przez siłownik prostujący:	45 kN
Zasilanie elektryczne:	3x400V / 50 Hz
Moc silnika pompy:	0,55 kW
Maks. ciśnienie pompy hydraulicznej:	200 bar
Głośność urządzenia:	75 dB

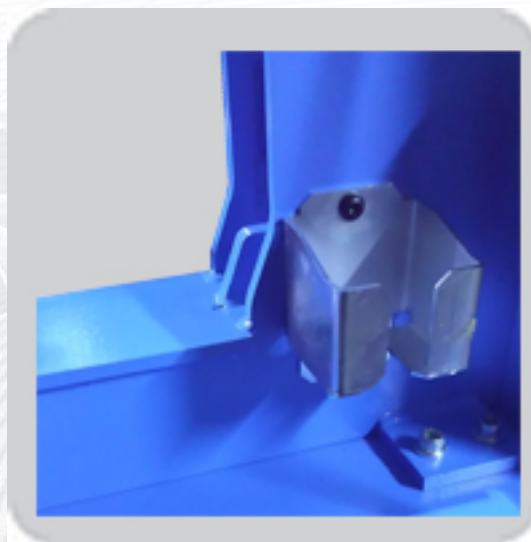


## Wyposażenie standardowe:

- nakładki robocze o kształtach umożliwiającą naprawę różnego rodzaju odkształceń;
- zestaw pierścieni centrujących umożliwiającą mocowanie obręczy o różnych średnicach otworów centralnych obręczy;
- przyrząd do lokalizacji deformacji obręczy;
- tarcze mocujące z regulowanym położeniem bolców dociskowych;
- dźwignia do wstępnego prostowania obręczy.

### Wzmocniona i powiększona rama

#### Uchwyt siłownika



#### Regulowane odsadzenie tokarki

