

Prostowarka obręczy PO-30H

PO-30 H wyposażona jest w hydrauliczny uchwyt szybko mocujący. Dzięki jego zastosowaniu montaż felgi jest precyzyjny, pewny i znacznie szybszy niż w pozostałych maszynach. Rozwiązanie to jest unikatowe i niestosowane w prostowarkach innych producentów.

Urządzenie przeznaczone jest do napraw obręczy stalowych i aluminiowych o średnicach od 13 do 30 cali. Naprawa obręczy wykonywana jest za pomocą siłownika hydraulicznego wyposażonego w odpowiednio dobrane kształtowe nakładki robocze.

Urządzenie posiada szybko mocujący uchwyt hydrauliczny umożliwiający ustalenie położenia i pewne zamocowanie naprawianej obręczy. Urządzenie PO-30 H nie posiada możliwości mocowania felg nieprzelotowych tzn. bez otworu centralnego. Funkcję tą posiada model PO-30.

Czynności naprawcze są łatwe do wykonywania, a czas naprawy obręczy nie przekracza kilku minut. Nakładki robocze pozwalają na naprawę uszkodzonej obręczy w dowolnym punkcie jej krzywizny.

Dane techniczne

| | |
|---|----------------|
| Moc silnika napędzającego: | 0,55 kW |
| Waga urządzenia: | 450 kg |
| Zakres średnic naprawianych obręczy: | 13" - 30" |
| Siła rozwijana przez siłownik prostujący: | 45 kN |
| Zasilanie elektryczne: | 3x400V / 50 Hz |
| Moc silnika pompy: | 0,55 kW |
| Maks. ciśnienie pompy hydraulicznej: | 200 bar |
| Głośność urządzenia: | 75 dB |

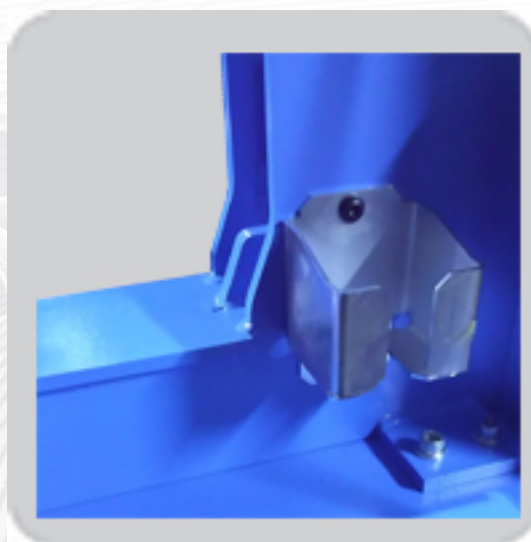


Wyposażenie standardowe:

- nakładki robocze o kształtach umożliwiającą naprawę różnego rodzaju odkształceń;
- zestaw pierścieni centrujących umożliwiającą mocowanie obręczy o różnych średnicach otworów centralnych obręczy;
- przyrząd do lokalizacji deformacji obręczy;
- tarcze mocujące z regulowanym położeniem bolców dociskowych;
- dźwignia do wstępnego prostowania obręczy.

Wzmocniona i powiększona rama

Uchwyt siłownika



Regulowane odsadzenie tokarki

