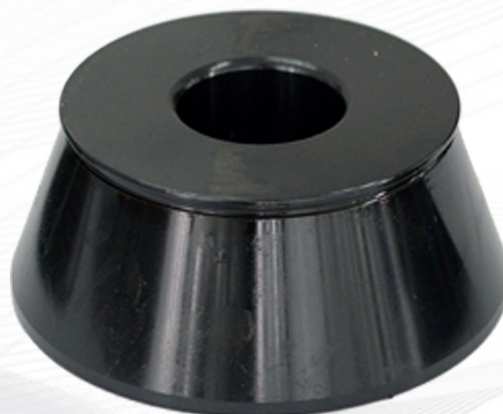


## Zentrierkonus, Konus 88-112 mm Ø36



### Technische Daten

Spannbereich von  
Wellendurchmesser

88-112 mm  
36 mm

Zentrierkonus, Konus für Radwuchtmaschinen : 88-112 mm ø36

Wird benötigt zum Aufspannen der Felgen, mit dementsprechend großem Mittelloch

