

## Wyważarka TROLL TOTEM P

**Wyważarka TOTEM** wyposażona jest w nowoczesny nastawnik laserowy, który podczas wprowadzania parametrów koła zapamiętuje dane a po pomiarze niewyważień, precyzyjnie wskazuje miejsce umieszczenia ciężarka. Urządzenie ma wbudowany ultradźwiękowy sonar do bezdotykowego pomiaru szerokości koła. Wyważarka posiada system rozpoznawania rodzaju felgi na podstawie wprowadzonych parametrów. Urządzenie wyposażone jest w nowoczesny system naprowadzania koła na miejsce niewyważenia. Całkowicie nowy system operacyjny oparty na dwóch przyciskach oraz kole jako kursorze wyboru czyni maszynę bardzo intuicyjną w obsłudze. W standardzie maszyna posiada także dotykowy monitor LCD, który jeszcze bardziej ułatwia i przyspiesza nawigowanie po menu użytkownika. Wyważarka może być wyposażona w uchwyt pneumatyczny.



- autonaprowadzanie na miejsce niewyważenia,
- laserowy nastawnik,
- laser liniowy,
- automatyczny pomiar szerokości koła,
- bezdotykowy pomiar zewnętrznej szerokości koła,
- programy ALU,
- 2 programy ALU dla motocykli,
- optymalizacja,
- 3P - ukryty ciężarek,
- syntezytor mowy,
- dotykowy monitor LCD,
- pneumatyczny uchwyt koła,

### Dane techniczne

Średnica obręczy:	10" - 30"
Szerokość obręczy:	2" - 15"
Maks. ciężar koła:	80 kg
Dokładność niewyważenia:	1 g
Prędkość obrotowa:	140 obr/min
Moc silnika napędzającego:	80 W

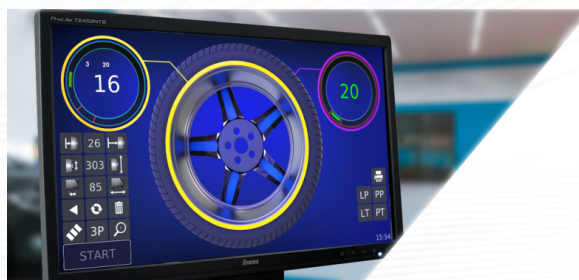


Zasilanie elektryczne:	230V / 50 Hz
Zasilanie pneumatyczne:	8 - 10 bar
Wymiary (G/SZ/W) mm:	1010/1350/1550
Waga urządzenia:	120 kg

## Zalety maszyny:

---

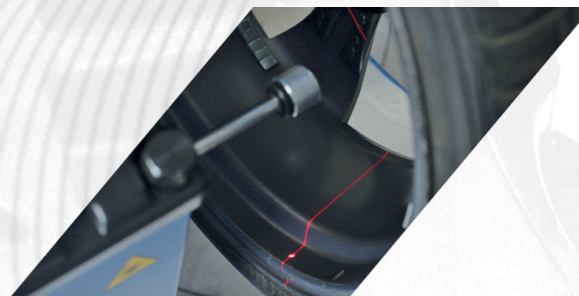
### Nowy interfejs



### Monitor dotykowy



### Precyzyjny wskaźnik laserowy

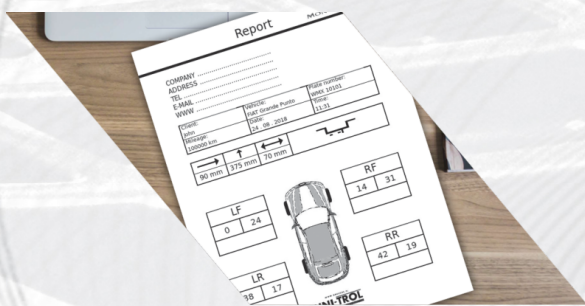






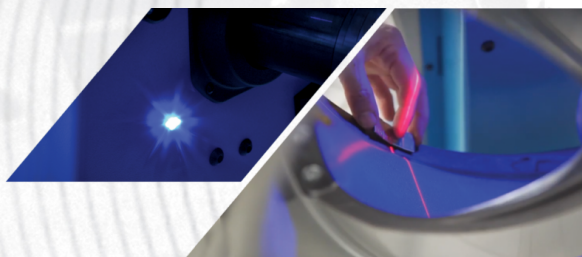
Nawigacja bez klawiatury

Łatwa kalibracja



Wydruk do pliku

Oświetlenie robocze

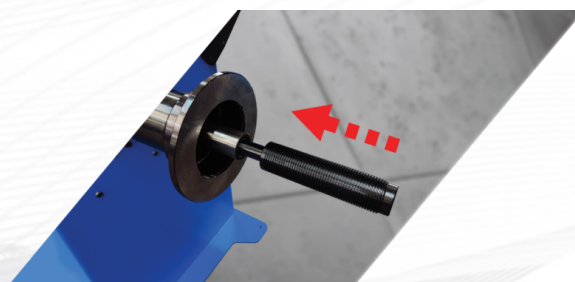






Automatyczne pozycjonowanie koła

Pneumatyczny uchwyt



## Dostępne kolory



Kolory podstawowe

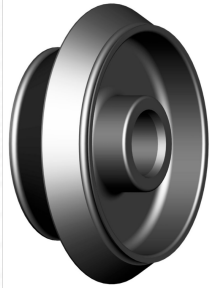
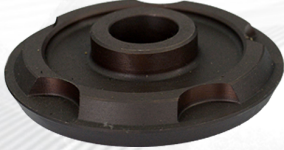

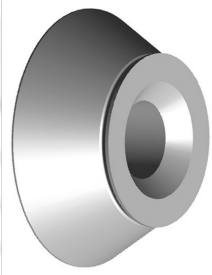


Kolory na zamówienie

## Wyposażenie dodatkowe


Indeks	Opis	Zdjęcie
PPK-2	Podnośnik koła PPK-1	
DO-5P	Docisk palcowy 5-bolcowy	
DO-4P	Docisk palcowy 4-bolcowy	
190400018	Pierścień dystansowy do stożków dostawczych Ø40	



Indeks	Opis	Zdjęcie
150400043	Stożek 122-174 mm Ø40	
04.04.008.40	Stożek 125-145 mm Ø40	
06.04.009.40	Stożek 145-165 mm Ø40	
150400049	Stożek 95-132 mm Ø40	

Indeks	Opis	Zdjęcie
W-U-5P	Uchwyt motocyklowy do uchyty pneumatycznego	
W-U-2P-40	Uchwyt szpilkowy do uchyty pneumatycznego	
143 403 003	Nakrętka Haweka ProGrip Ø40 mm x 3mm	
190 008 002	Kołpak dociskowy Haweka ProGrip	



Indeks	Opis	Zdjęcie
T-CĘG-001	Cęgi wulkanizatorskie	
WT-2065-1	Skrobak do ciężarków klejonych	