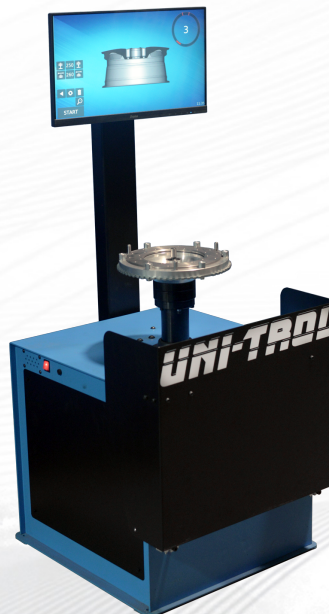


Wyważarka do kół zamachowych 2451 WKZ

Wyważarka do kół zamachowych 2451 WKZ to specjalna maszyna budowana na zamówienie. W tej wersji służy do wyważania kół zamachowych w procesie produkcyjnym zapewniając najwyższą klasę wyważenia kół opuszczających fabrykę. Wyposażona jest w system pomiarowy serii 2451 wraz z monitorem dotykowym.



Dane techniczne

Średnica elementów:	100-500 mm
Szerokość elementów:	50-400 mm
Dokładność wskazania:	1g
Dokładność sygnalizacji miejsca niewyważenia:	0,9°
Czas pomiaru:	7s
Masa wyważanych elementów:	Do 30kg
Moc silnika napędzającego:	80W
Prędkość obrotowa wału (w trakcie pomiaru):	160 obr./min.
Wymiary (G/SZ/W) mm:	1170 x 1000 x 1450
Waga urządzenia:	ok. 85 kg
Zasilanie elektryczne:	230V / 50Hz
Głośność urządzenia:	65 dBA

Dostępne kolory



Kolory podstawowe



Kolory na zamówienie

