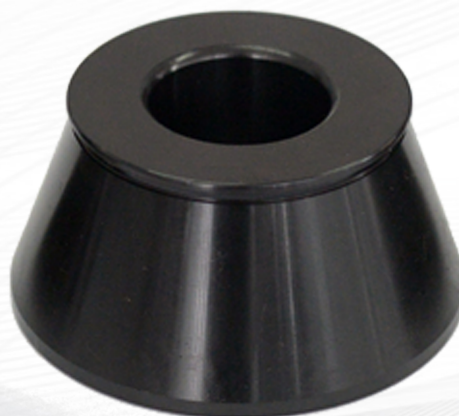


## Zentrierkonus, Konus 74-111,5 mm Ø40



### Dane techniczne

Spannbereich von  
Wellendurchmesser

74-111,5 mm  
40 mm

Zentrierkonus, Konus für Radwuchtmaschinen : 74-111,5 mm  $\varnothing$ 40

Wird benötigt zum Aufspannen der Felgen, mit dementsprechend großem Mittelloch

