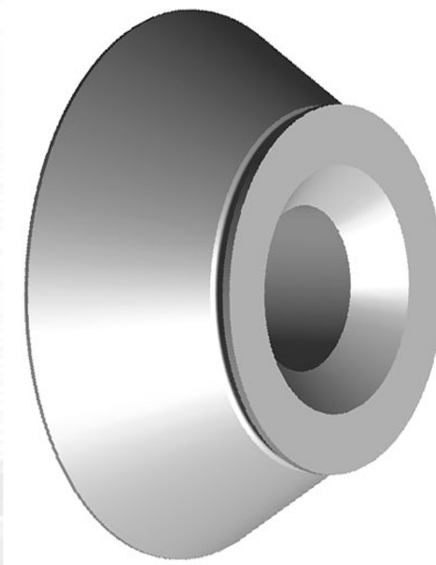


Zentrierkonus, Konus 95-132 mm Ø40



Dane techniczne

Spannbereich von
Wellendurchmesser

95-132 mm
40 mm

Zentrierkonus, Konus für Radwuchtmaschinen : 95-132 mm ø40

Wird benötigt zum Aufspannen der Felgen, mit dementsprechend großem Mittelloch

