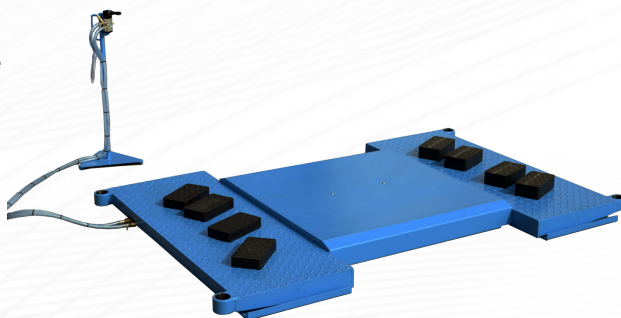


## PPS-3000

Подъемник **PPS-3000** разработан для подъема легковых автомобилей и легких грузовиков с целью одновременного демонтажа или установки всех колес. Оснащен двумя воздушными подушками. Максимальная грузоподъемность — 3000 кг.



### Dane techniczne

пневматическое питание	7-10 bar
Вес станка	500 kg
Макс. высота	380 mm
Внешние размеры ohne Hängerampen	2100x1420 mm
с дополнительными трапами	2100x3760 mm
Мин. высота	80 mm
Рабочая температура	- 4 st.C ÷ + 40 st.C
Пневмопитание	do 7 bar
Грузоподъемность	3000 kg

## Стандартное оборудование:

---

- Ограждения
- Резиновые подушки
- Управление

## Дополнительное оборудование:

---

- Поворотные лапы
- Короткие заезды (335x500 мм)
- Длинные заезды (1175x500 мм)

